



S4025A/E

效能與燒機老化測試 Rev 1.0

目錄

1. 說明

2. 效能測試工具及測試結果

2.1 測試平台

2.2 測試標的物及所使用的 mSATA SSD

2.3 安裝硬體

2.4 BIOS & Windows 8.1 x64 OS 環境設定

2.5 SSD 讀寫效能高低表現影響因素

2.6 CrystalDiskMark 3.0.1 x64 效能測試

2.7 AS SSD Benchmark 1.7 效能測試

2.8 ATTO DiskBenchmark 2.47 效能測試

2.9 AnvilBenchmark_V110_B337 效能測試

3. 老化工具及測試結果

3.1 BurnInTest v7.1 Pro 老化測試

4. 後記

1. 說明

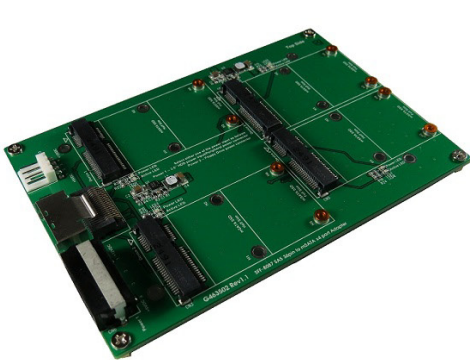
S4025A/E 轉接卡, 內建 mini PCI-e 連接器 4-port,可將 mSATA SSD 轉換成 mini SAS SFF-8087 訊號標準接口.

2. 效能測試工具及測試結果

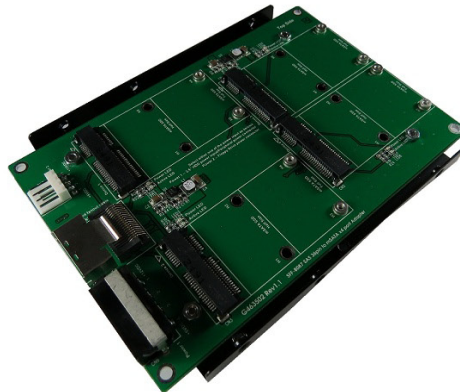
2.1 測試平台

主機板：[ASRock Z97 Extreme 6](#)
CPU：[Intel i5-4426](#), 3.2GHz/ 6M Cache/ LGA1150
記憶體：[Kingston KVR16N11S8/4](#), 1600Hz, [8G](#)(4GByte DDR3 DIMM*2)
電源供應器：[FSP RAIDER 550](#), [550W ATX](#), 12V V2.2 Power Supply
顯示卡：[Z97 晶片組內建 HD Graphics 4600](#)
作業系統：[Microsoft Windows 8.1 64bit OS](#)

2.2 測試標的物 [S4025A/E 轉接卡及使用的 SSD\(CT128M550SSD3/128G\)](#)



S4025A 轉接卡



S4025E 轉接卡



Crucial CT-128M550SSD3

2.3 安裝硬體

- 2.3.1 將 Crucial mSATA 128G SSD 4 組, 插入 S4025A/E 轉接卡, 然後利用銅柱及螺絲固定 SSD(請參考安裝需知), 使用 SFF-8087 to 4 port SATA 7pin 訊號 cable, 將轉接卡連接到 [Z97 Extreme 6](#) 主機板 SATA III Port.

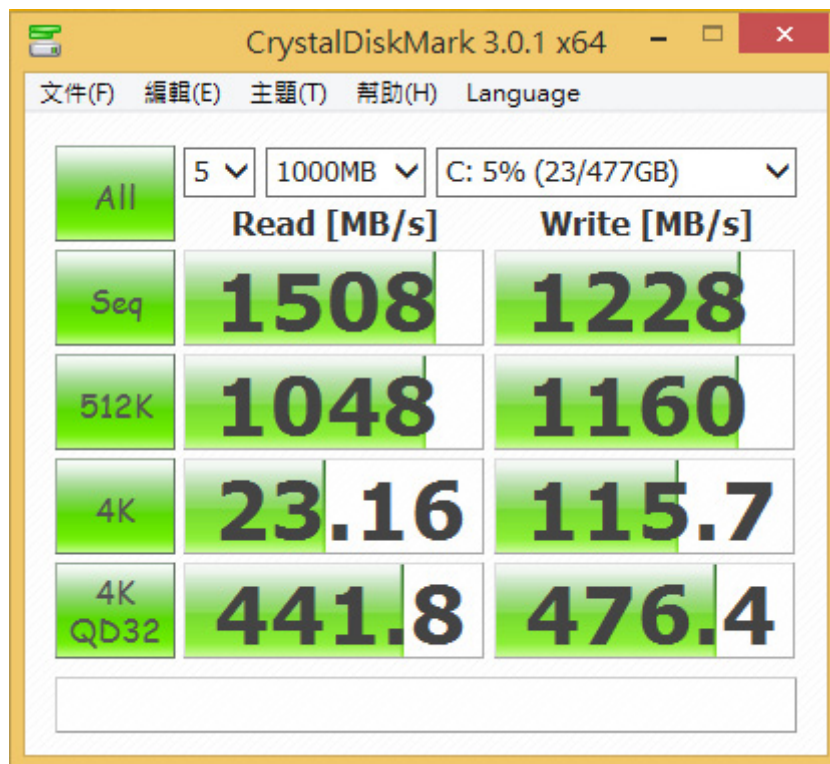
2.4 BIOS & WIN 8.1 OS 環境設定

- 2.4.1 進入 UFI BIOS(Basic Input /Output Setup)—改變 IDE 模式到 [RAID 0 模式](#)
2.4.2 安裝 Windows 8.1 x64 專業版

2.5 CrystalDiskMark 3.0.1 x64 效能測試

※Benchmark (Sequential [Read & Write](#) /使用預設值 block size = **1MB**)

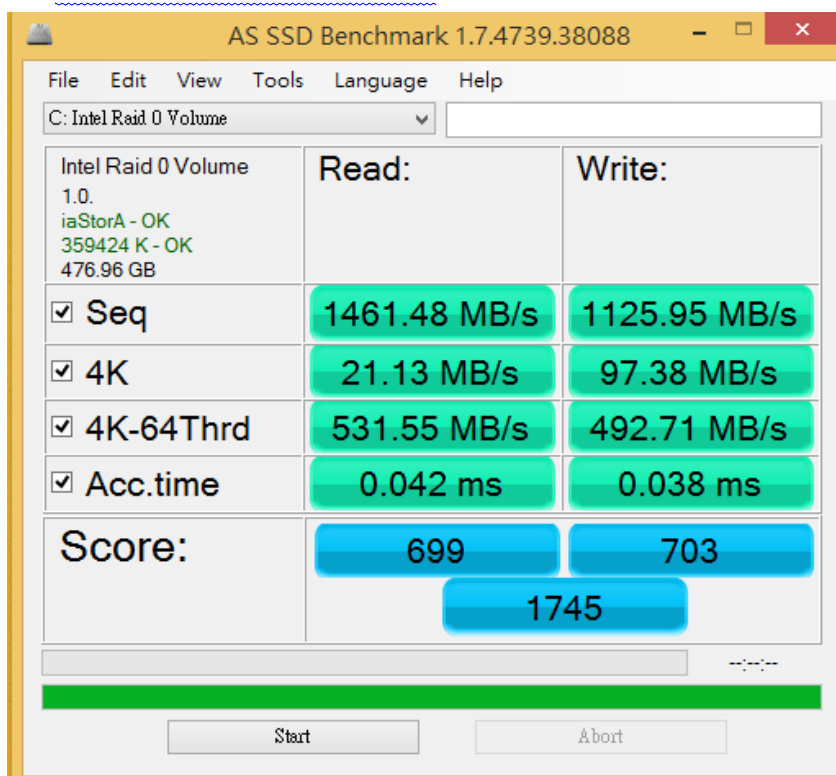
2.5.1 使用 [CT128M550SSD3/128G x4](#) 在 [ASRock Z97](#) 內建 RAID 0 效能表現如下:



2.6 AS SSD Benchmark 1.7 效能測試

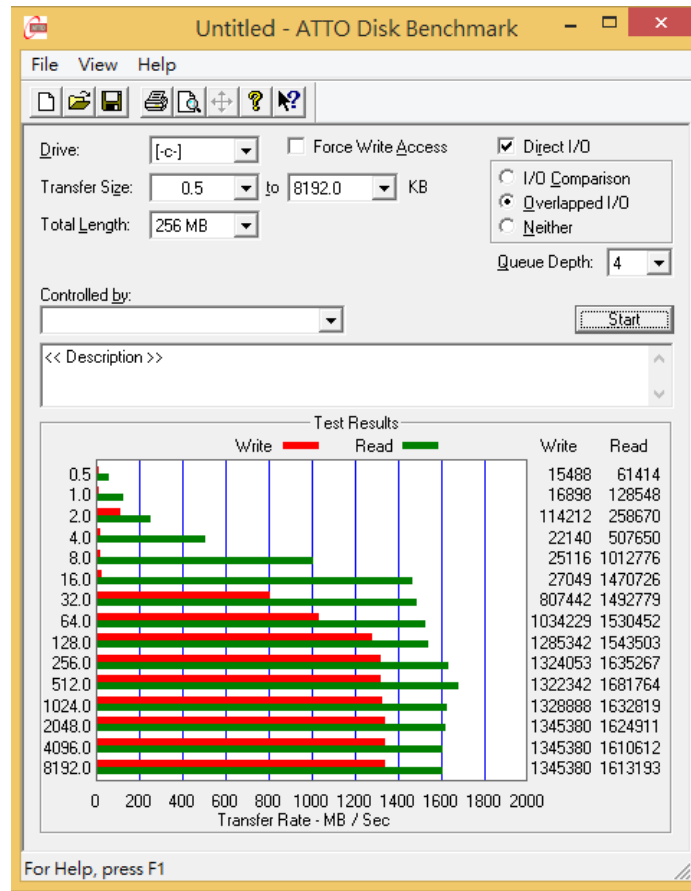
※Benchmark ([Read & Write](#) by MB/s, 使用預設值 block size = **16MB**)

2.6.1 使用 [CT128M550SSD3/128G x4](#) 在 [ASRock Z97](#) 內建 RAID 0 效能表現如下:



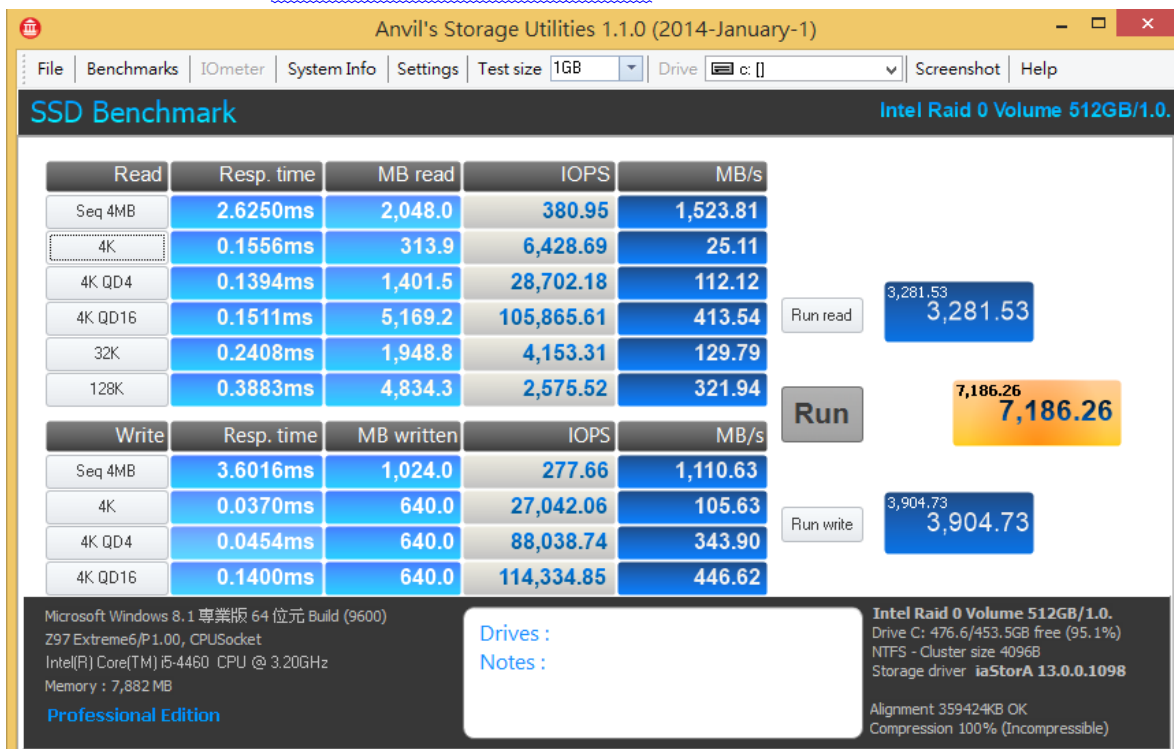
2.7 ATTO Disk Benchmark 2.47 效能測試

2.7.1 使用 [CT128M550SSD3/128G x4](#) 在 ASRock Z97 內建 RAID 0 效能表現如下:



2.8 AnvilBenchmark_V110_B337 效能測試

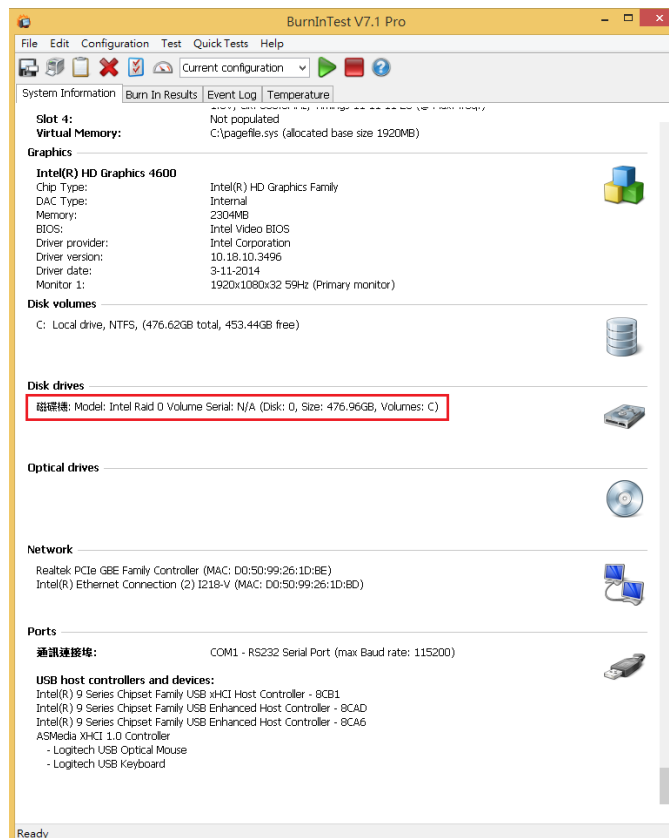
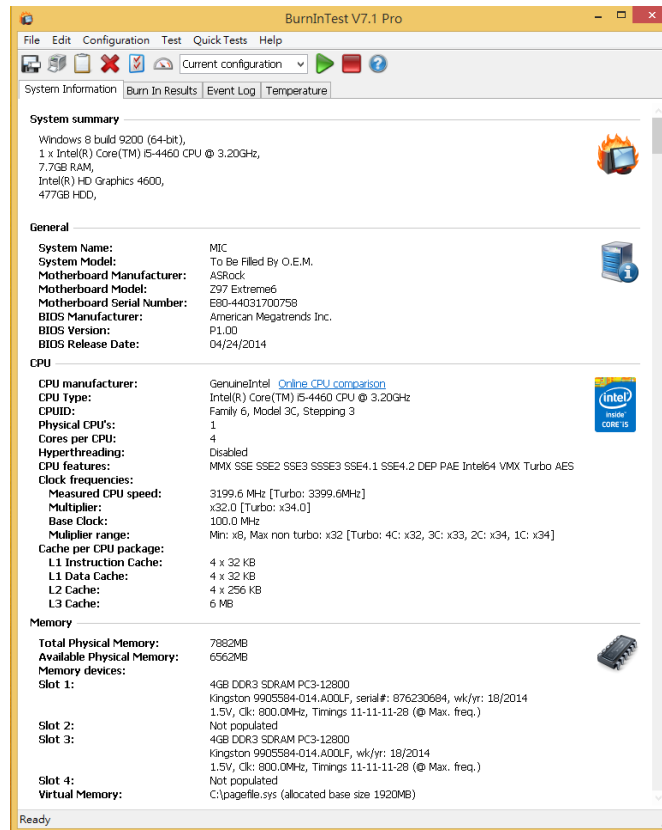
2.8.1 使用 [CT128M550SSD3/128G x4](#) 在 ASRock Z97 內建 RAID 0 效能表現如下:



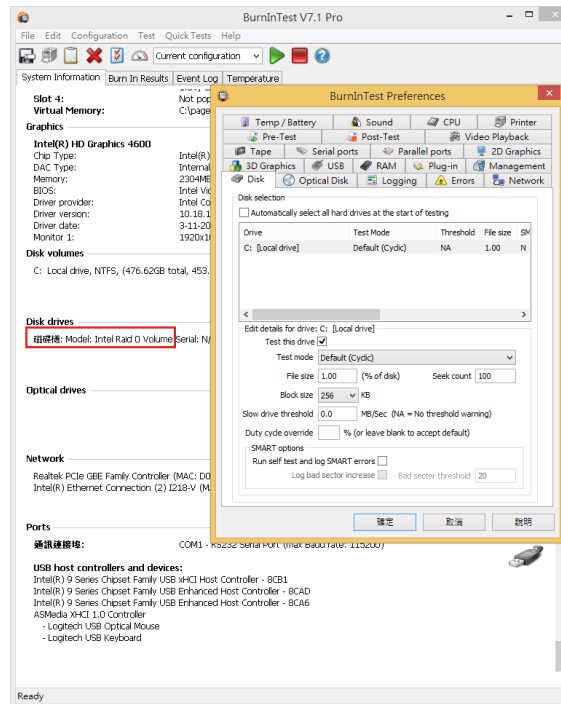
3. 老化工具及測試結果

3.1 BurnInTest v7.1 Pro 老化燒機測試

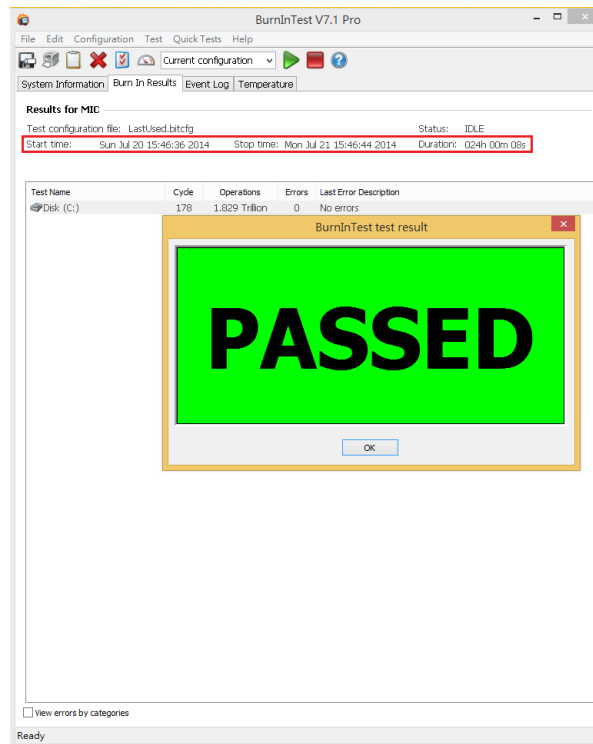
3.1.1 使用 [CT128M550SSD3/128G x4](#) 系統資訊如下:



3.1.2 使用 [CT128M550SSD3/128G x4](#) 測試老化-磁碟測試模式(十種方式循環測試)



3.1.3 使用 [CT128M550SSD3/128G x4](#) 軟體測試老化-時間是 24 小時



4. 後記

4.1 mSATA SSD 是 SATA III 介面, 讀寫效能理論值,最高為 600MB.

4.2 S4025A/E 轉接卡讀寫效能高低,是由 SSD 決定.